



# TAMPERE FINLAND

Kestävä järvi- ja luontomatkailu ja saunaelämykset

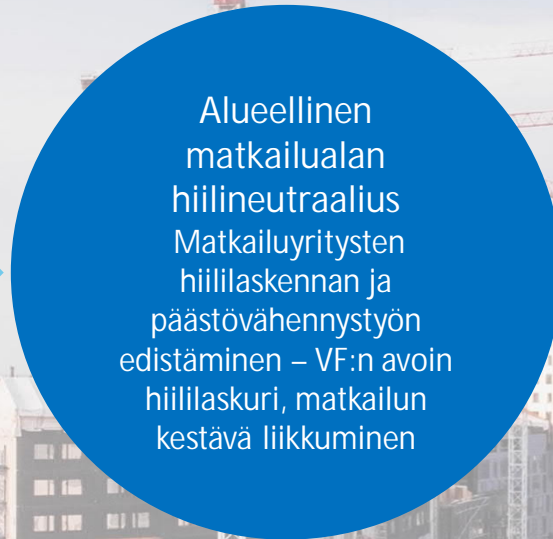
Matti Pollari, Visit Tampere

VISIT  
TAMPERE

# Visit Tampere – kestävän matkailun kehityskokonaisuudet

## Hiilineutraali matkailu ja tapahtuma-ala 2030

Tampereen seutu – hiilineutraali matkailukohde 2030 -tiekartta – pitkän tähtäimen kehitystavoitteet, seudullinen, valtakunnallinen ja kansainvälinen yhteistyö  
Tiedolla johtaminen ja mittaroinnin kehitys



Visit Tampereen vastuullisuustyö ja viestintä  
Viestintä- ja markkinointi – vastuullisuussisällöt  
Koulutukset ja tukipalvelut yritysverkostolle  
Projektirahoitukset, hankeyhteistyö yritys- ja oppilaitosverkoston kanssa lisäresurssina  
Seuranta ja mittarointi, GDS index  
Visit Tampereen oma Ekokompassi-sertifikaatti – vastuullisuus- ja ympäristöpolitiikka

# Visit Tampere - kestävän matkailun päätavoitteet

TAMPERE.  
FINLAND

Vastuullisuus jatkuvasti korostuva trendi matkailijoiden odotuksissa ja valinnoissa. Se tuo lisäarvoa ja parantaa asiakaskokemusta. Olemme tässä edelläkävijöitä – nostetaan se yhteiseksi valttikortiksi

## Matkailun ilmastotyö

- Yritysten auttaminen päästövähennyksessä
- Kestävä liikkuminen
- Glasgow Declaration –ilmastositoumuksen toimenpiteet

## Sustainable Travel Finland -ohjelma

- Visit Finlandin valtakunnallinen kestävän matkailun markkinointi- ja kehitysohjelma – alueellinen koordinointi Tampere ja Pirkanmaa
- Yritysten tukeminen STF-merkin haussa - auditoidut sertifikaatit avainroolissa, todentavat kestävyystyön laadun myös asiakkaille.
- STF kestävän matkailun markkinoinnin ykköskärjeksi

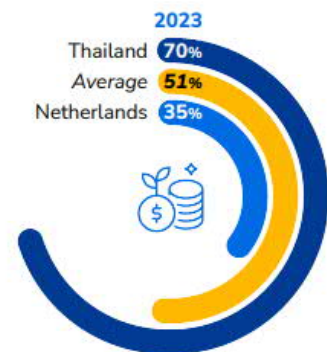
VISIT  
TAMPERE





**74%**  
want travel  
companies to offer  
more sustainable  
travel choices

(up from **66%**  
from 2022)



**2023**  
Thailand **70%**  
Average **51%**  
Netherlands **35%**

**51%**  
believe there  
are not enough  
sustainable travel  
options



**65%**  
would feel better about staying in a  
particular accommodation if they knew it  
had a sustainable certification or label



**59%**  
want to filter their options for those  
with a sustainable certification next  
time they book



**69%**  
are interested to learn more about  
why specific options are recognized as  
more sustainable

# Sustainable Travel Finland – ohjelman tilanne Tampereella

TAMPERE.  
FINLAND

- Pääosa toimijoista Tampereelta
- Mukana hotelliketjujen lisäksi mm. Särkänniemi, Serlachius-museot, Tampere-talo ja Kangasala-talo – myös muutamia pienempiä, esimerkiksi Amazing City, Marttinen, Mobilia
- Edelläkävijät ja suuret toimijat vetureina – pitkällä tähtäimellä tavoitteena saada toimijat laajasti mukaan
- Sertifikaattien ja STF-merkin merkitys kasvaa koko ajan kansainvälisessä markkinoinnissa
- STF-merkki yhdistää matkailun kestävyystyön ja sertifikaatit helpommaksi yhteiseksi viestiksi matkailijoille
- Hyödynnetään yhdessä entistä paremmin Tampereen matkailumarkkinoinnin valttina

## VASTUULLISUUS

58

DataHub-tuotetta, jotka Valitse vastuullisemmin -ohjelmassa

57

Yritystä, jotka mukana Valitse vastuullisemmin -ohjelmassa

41

Toimijaa, jotka mukana STF-ohjelmassa

24

Toimijaa, jotka saavuttaneet STF-merkin

VISIT  
TAMPERE

Lähde: Visittampere.fi



# STF-merkin saavuttaneet Tampere ja Pirkanmaa

Adventure Apes

Amazing City Oy

Ideapark Lempäälä

Herkkä Luonto

Holiday Inn Tampere Central

Kangasala-talo

Lapland Hotels Arena

Lapland Hotels Tampere

Mobilia

Nuorisokeskus Marttinen

Omenahotelli Tampere

Sappee Resort

Serlachius Kartano

Serlachius Pääkonttori

Scandic Tampere City

Scandic Tampere Station

Scandic Rosendahl

Seitsemisen kansallispuisto

Original Sokos Hotel Ilves

Original Sokos Hotel Tornio

Särkänniemen huvipuisto

Tampere Camping Härmälä

Tampere-talo

Varalan Urheiluopisto

An aerial photograph of Tampere, Finland, showing the TV-tower (Tampereen TV-torni) on the right, a large lake (Tampereenjärvi) on the left, and a roller coaster (Linnanmäki) in the background. The sky is blue with scattered white clouds. The text is overlaid on the image.

# VIISI VUODENAIKAA

TAMPEREEN JÄRVI- JA LUONTOMATKAILUN  
TIEKARTTA 2022-2026

## 2.3. Uniikit vetovoimakohteet luovat kansainvälistä kiinnostusta

### Kansallispuistot – maailman tunnetuin luontomatkailubrändi

Ympäröivä maakuntamme tarjoaa myös kertakaikkisen upeita kansainvälisiä vetovoimakohteita. Merkittävimpiä näistä ovat kansallispuistomme. Maakunnassamme sijaitsevien Helvetinjärven, Seitsemisen ja Isojärven lisäksi vain n. 100 kilometrin säteellä Tampereesta sijaitsee yhteensä 8 kansallispuistoa ja kaksi UNESCO:n Geopark-kohdetta. Tätä on havainnollistettu myös visio-osion karttakuvissa. Tiekartatyössä vahvasti esiin nousseena kehitystoimenpiteenä onkin noussut kansallispuistojen entistä vahvempi nivominen osaksi alueen matkailullista palvelukehitystä ja markkinointia. Merkittävä rooli kansallispuistojen ja Tampereen yhteen nivomisessa on myös puistojen saavutettavuudella.

### Viikinsaari – Järviluontomatkailun helmi

Viikinsaari on ollut kaupunkimme kesäkeidas jo usean sukupolven ajan. Tämä vetovoimainen saari-kohde Pyhäjärvellä sisältää kaikki mahdollisuudet toimia niin paikallisen, kotimaisen kuin kansainvälisen vierailijan kärkekohdeena. Viikinsaarelle on toteutettu valmis kehitysohjelma, jota tässäkin tiekartassa rohkaistaan jalkauttamaan askeleittain

käytäntöön. Viikinsaari on tärkeää saada helposti saavutettavaksi laajasti eri asiakassegmenteille. Lisäksi niin majoitustoiminnan mahdollistumista kuin uudenlaista aktiviteetti- ja ohjelmalvelukehitystä tulee edistää saaren palvelutarjonnassa. Viikinsaarella on mahdollisuus olla niin asukkaiden päiväretki- ja iltamelontakohde, kuin kansainvälisten matkailijoiden uniikki yöpymiskohde.

### Kintulammin estetiikkaa ja Kaupin monipuolisuutta

Tampereen Teiskossa sijaitseva Kintulammin retkeily- ja luonnonsuojelualue voitti vuoden retkikohde-palkinnon vuonna 2020 ja se on saavuttanut erityisen suositun aseman alueen luontokohdetarjonnassa. Alueen estetiikka ja uniikit arkkitehtuuriset ratkaisut ovat herättäneet alueen suunnittelusta lähtien kansainvälistä kiinnostusta. Kintulammin saavutettavuuteen ja sen matkailulliseen palvelutarjontaan tulee panostaa.

Kaupin kansanpuisto laajoine ympärivuotiseen reitistöineen ja palveluineen on raitiotiellä vaivattomasti saavutettavissa. Kauppi on tunnettu liikuntapalveluistaan, mutta se omaa myös erityisen vahvan potentiaalin olla kansallisesti ja kansainvälisesti kiinnostava järvi- ja luontomatkailukeskittymä.

Kaupin vaikutusalueella sijaitsee niin vetovoimaisia järvimatkailukohteita, saunoja kuin palvelutarjontaa ja erilaisia aktiviteettireitistöjä. Kaupin alueen järvi- ja luontomatkailutarjonnan nivominen viestinnälliseksi ja palvelulliseksi kokonaisuudeksi on erittäin tärkeää.

### Sauna Capital

Tampere on maailman saunapääkaupunki. Suomalainen saunakulttuuri on lisäksi hyväksytty UNESCO:n aineettoman kulttuuriperinnön listalle. Tampereen seudulla lämpääkin yli 50 yleistä saunaa, joissa voi rentoutua ja virkistäytyä läpi vuoden. Saunapäätkaupungin rooli ja markkinointikärki onkin tärkeä osa myös järvi- ja luontomatkailukokonaisuutta, antaen sille entistä monipuolisemman ja vetovoimaisemman tason. Lisäksi useat saunat, kuten Rauhaniemi, Kaupinoja, Viikinsaari tai Laukontorin Kuuma sijaitsevat järvi- ja luontomatkailulle tärkeissä palvelukeskittymissä, linkittyen näin myös vahvasti osaksi palvelutarjontaa.

### Järviluontokeskus

Tampereen nostaminen kansainvälisesti kiinnostavaksi järvi- ja luontomatkailukaupungiksi edellyttää kansainvälisen tason kärkikohteen. Särkänniemen alueelle sijoitettavaksi suunniteltu, Maa- ja Metsätalousministeriön kärkihankerahoituksella konseptoitu Järviluontokeskus on mahdollisuus rakentaa Tampereelle kansainvälisesti ainutlaatuisen järvi- ja luontomatkailun ykköskohde ja näyteikkuna

na Suomen järviluontoon. Tampereen Särkänniemi Oy vie keskuksen perustamista eteenpäin osana alueen kokonaissuunnittelua. Kaupungin aktiivinen rooli toiminnan suunnittelussa on tärkeää sen varmistamiseksi, että keskukselta rakentuu vahva kärki järvi- ja luontomatkailun strategiseen kehittämiseen ja markkinointiin. Parhaimmillaan se palvelee vetovoimaisena porttina luontoon ja järville ja luo edellytykset monipuoliselle liiketoiminnalle.

### 2.3 KESKEISIÄ TOIMENPITEITÄ

- Kansallispuistojen saavutettavuuden ja palvelupaketoinnin kehitys yhdessä Metsähallituksen luontopalvelujen kanssa
- Viikinsaaren kehitysohjelman jalkautus askeleittain
- Kaupungin retkeilyalueiden monipuolinen tarjonta osaksi kansainvälistä markkinointia Kintulammin oppeja monistaen
- Uusien saunakonseptien ja liiketoiminnan kehitys osana järvi- ja luontomatkailua
- Sauna Capital –teeman pitkäjänteinen hyödyntäminen kansainvälisessä markkinoinnissa
- Järviluontokeskuksen strateginen edistäminen

### YHTEISTYÖTAHOJA

Visit Tampere Oy, Visit Finland, Tampereen Särkänniemi Oy, Ekokumppanit Oy, Metsähallituksen Järvi-Suomen Luontopalvelut, yritystoimijat



Kiitos!

Matti Pollari  
Kestävän matkailun kehitys  
Visit Tampere  
[matti.pollari@visittampere.fi](mailto:matti.pollari@visittampere.fi)

[www.visittampere.fi](http://www.visittampere.fi)