

LEADER

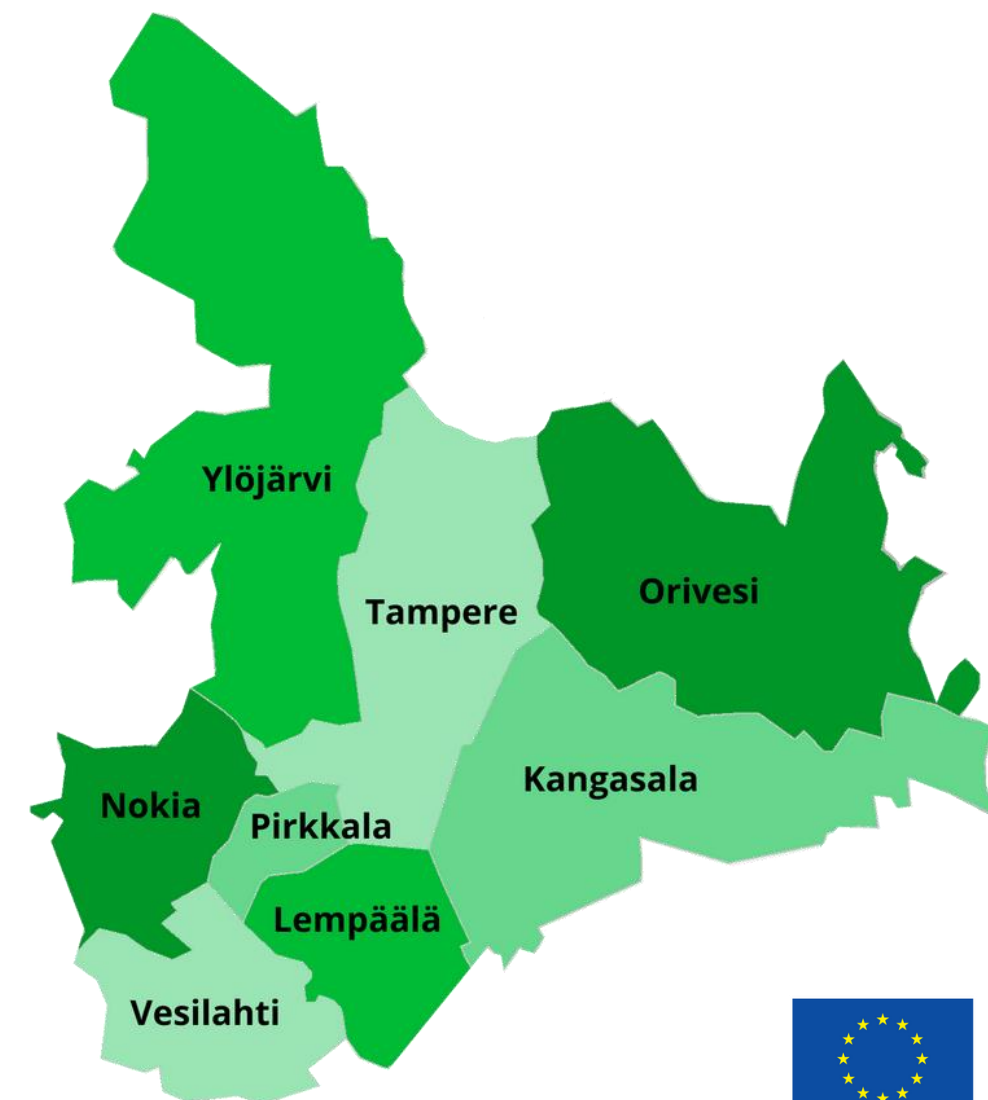
Kantri

Leader Kantri

2023-2027

7.5.2024

Salia Binaud



Euroopan unionin
osarahoittama



LEADER

Kantri



Mitä on Leader?

Leader-toiminnan ytimessä on ajatus oman paikkakunnan kehittämisestä yhdessä asukkaiden voimin. Tätä toteutetaan rahoittamalla alueen asukkaiden kehittämishankkeita ja neuvomalla niiden toteutuksessa. Jokainen Leader-ryhmä laatii oman kehittämisstrategiansa ja valitsee toteutettavat hankkeet.

Kantri ry on yksi Suomen 52 Leader-ryhmästä.



37 %
valtio



43 %
EU

20 %
kunnat

Leader-ryhmien käytössä on

230 miljoonaa euroa

julkista rahaa entistäkin paremman maaseudun kehittämiseen vuosina 2023-2027.

Lisäksi hankkeissa on mukana merkittävä määrä yksityistä rahoitusta ja talkootyötä.

LEADER



Euroopan unionin
osarahoittama



Euroopan unionin
osarahoittama



LEADER

Kantri



Vuosina 2023-2027 toteutamme paikallisessa kehittämisessä Monien mahdollisuuksien seutu-strategiaa.

Painopisteet

Elinvoimainen seutu

Yhteisöllinen seutu

Vihreä seutu

Lasten ja nuorten seutu

Läpileikkaavat teemat

Kansainvälisyys

Älykkäät ratkaisut

Innovatiivisuus

Ympäristövastuullisuus



Euroopan unionin osarahoittama



LEADER

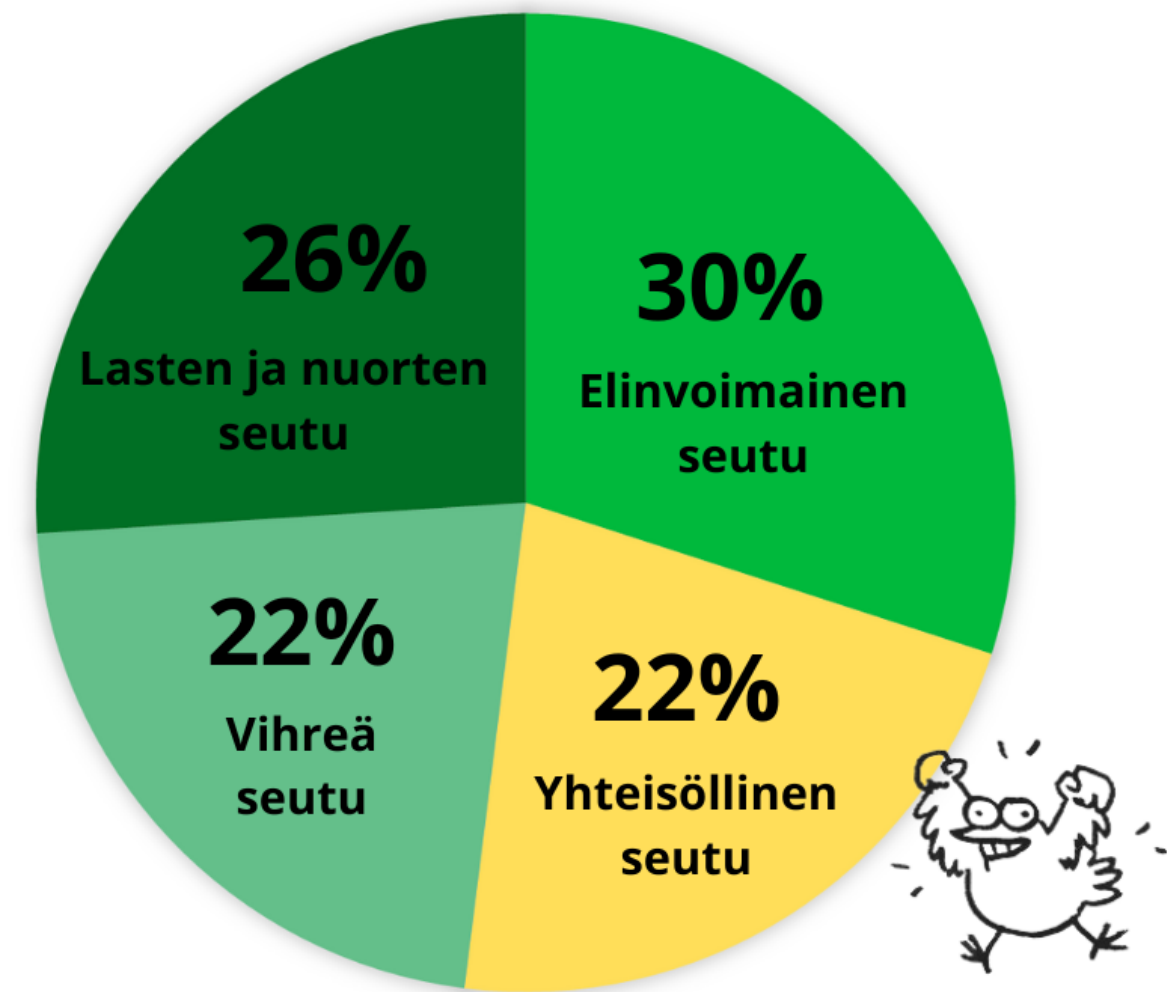
Kantri



Kantrin Leader-kehys 2023 – 2027

Kehys paikallista strategiaa toteuttaviin toimiin	3 436 000 €
Toimintaraha yhteensä	943 600 €
Kokonaisrahoitus	4 379 000€

Rahoituksen jakautuminen



Euroopan unionin osarahoittama



LEADER

Kantri

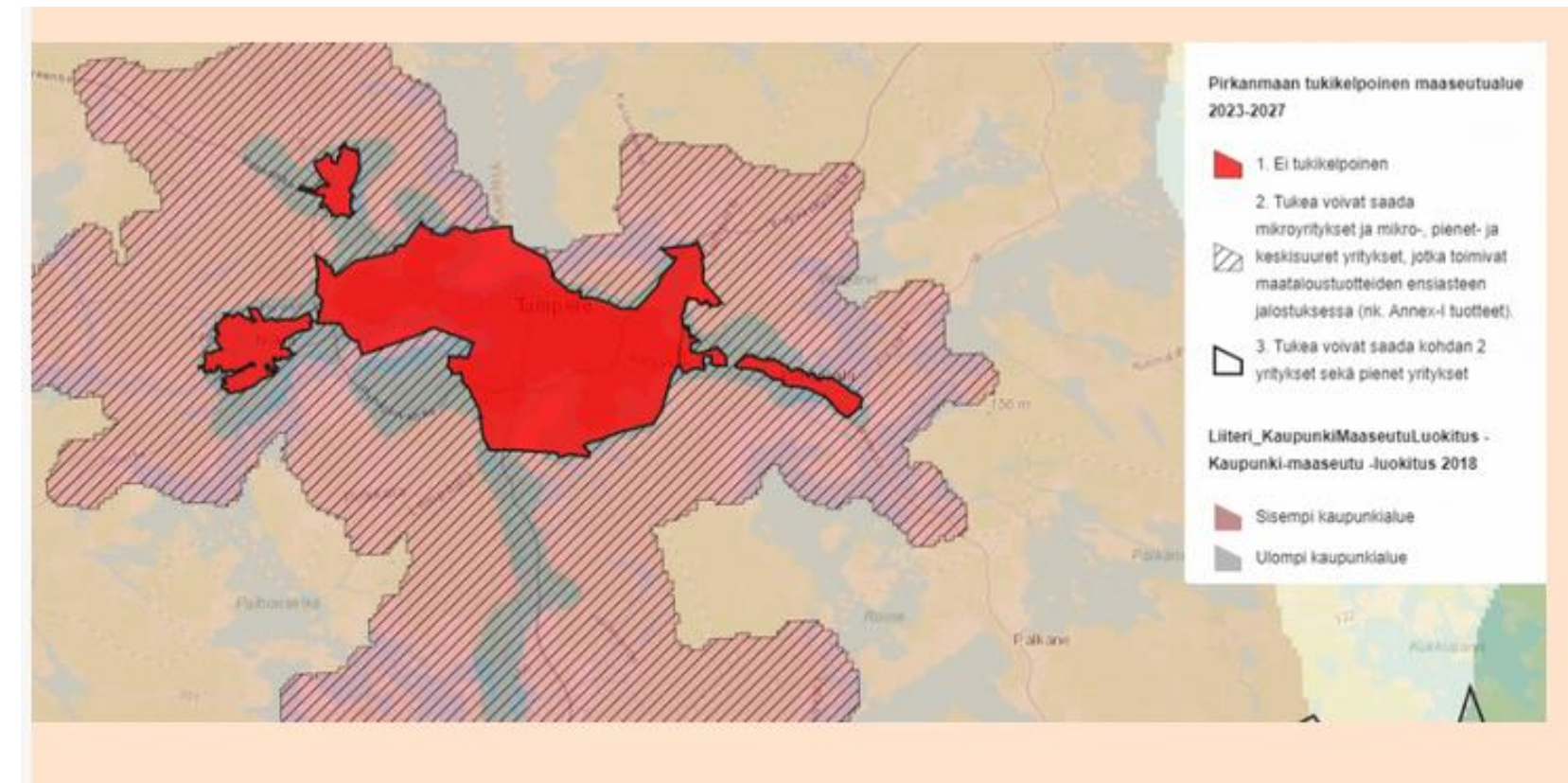


Yrityksille



Maaseudun yritystukia voi saada yritystoiminnan käynnistämiseen, kehittämiseen ja investointeihin. Leaderin kautta yritystukea voidaan myöntää maaseudulla toimiville alle 5 htv yrityksille. Tukea ei myönnetä yrityksen tavanomaiseen toimintaan eikä tuen myöntäminen saa vääristää kilpailua.

Tampereen, Nokian, Ylöjärven ja Kangasalan keskusta-alueet sekä Pirkkalan Partola/Pere eivät ole tukikelpoista aluetta.



Tukikelpoisen alueen rajauksen voi tarkistaa [osoitehauulla](#)



Euroopan unionin osarahoittama



LEADER

Kantri



Yrityksille



Tuettavaa yritystä koskevat ehdot:

1. Sijaitsee maaseudulla.

2. On edellytykset jatkuvaan kannattavaan toimintaan.

Saa pääasiallisen toimeentulon ainakin yksi henkilö (yrittäjä tai palkattu työntekijä) tai se työllistää työntekijöitä yhteensä 1 henkilötyövuoden verran. Jos harjoitetaan muuta yritystoimintaa maatilanyhteydessä, riittää että yritystoiminta yhdessä maatilalla harjoitettavan muun toiminnan kanssa antaa yhdelle henkilölle toimeentulon.

3. Työntekijöillä on riittävä ammattitaito.

4. Tuki ei saa vääristää kilpailua.

Tästä syystä (vain) paikallisilla markkinoilla toimivalle yritykselle ei yleensä myönnetä tukea



Euroopan unionin
osarahoittama



LEADER

Kantri

Yritystoiminnan käynnistämiseen:

- yritystoiminnan kokeiluun 2500 € (hakijalla ei y-tunnusta!)
- osa-aikaiseen yrittäjyyteen 5000 €
- päätoimiseen yrittäjyyteen 7500 €
- omistajanvaihdoksen suunnitteluun (vain ydin- ja syrjäinen maaseutu) 2500/5000€
- Maatalouden alkutuotannon kokeiluun 2500 / 5000 / 7500 €

Yritystoiminnan kehittämiseen:

- yritystoiminnan suunnittelu 1000 € (hakija luonnollinen henkilö)
- kehittämistoimenpiteen valmistelu 2000 € (hakija luonnollinen henkilö tai mikroyritys)
- vakiintuneen yritystoiminnan kehittämistuki 3000 €



HUOM! Kantrin johtokunnan linjauksen mukaan vuoden 2024 alusta alkaen rahoitetaan vain poikkeuksellisista syistä:

A) Kaupunki- tai taajama-alueelle sijoituvia **kehittämistä- ja käynnistystukia**

B) Sosiaali- ja terveysalan **kehittämistä- ja käynnistystukia**



Esimerkkejä tukikelpoisista kustannuksista:

- **Osa-aikainen yrittäjyys 5000 € / päätoimiseen yrittäjyyteen 7500 €:**

Toimitilojen ja laitteiden vuokrat, aineet ja tarvikkeet, käyttömaksut, matkat, koulutuksen, valmennuksen, asiantuntijaosaamisen ja tiedon hankkiminen ostopalveluina sekä pienhankinnat.

- **Vakiintuneen yritystoiminnan kehittämistuki 3000 € :**

Yrityksen ulkopuolelta hankittavat kehittämis- ja asiantuntijapalvelut, aineet ja tarvikkeet, matkat ja vuokrat.



HUOM! Kantrin johtokunnan linjauksen mukaan vuoden 2024 alusta alkaen rahoitetaan vain poikkeuksellisista syistä:

A) Kaupunki- tai taajama-alueelle sijoittuvia **kehittämis- ja käynnistystukia**

B) Sosiaali- ja terveysalan **kehittämis- ja käynnistystukia**



LEADER

Kantri

Investointituki:

- Enintään 5 HTV työllistäville mikroyrityksille
- Kustannukset 5 000 – 100 000 €
- Aineelliset ja aineettomat investoinnit, esimerkiksi:
 - Toimitilojen hankkimiseen, kunnostamiseen tai rakentamiseen
 - Koneiden, laitteiden tai kaluston hankkimiseen
 - Patenttien tai valmistusoikeuksien hankkimiseen
- Tuki 20 % tukikelpoisista kustannuksista.



Euroopan unionin
osarahoittama



Esimerkkejä Kantrin tukemista sauna- ja matkailuhankkeista



- **Yrityksen kehittämistuki 3000 €:** Julkisen saunan piirustusten teettäminen
- **Yrityksen kehittämistuki 3000 €:** Luontomatkailuyrityksen markkinoinnin ja nettisivujen kehittäminen asiantuntijapalveluiden avulla
- **Yrityksen investointituki:** Järvimatkailuun käytettävän esteettömän veneen hankinta



LEADER

Kantri

Tukea voi hakea **julkis- tai yksityisoikeudellinen yhteisö, kuten oppilaitos, kunta, järjestö, urheilu- tai liikuntaseura, kulttuuriyhdistys, kyläyhdistys tai osuuskunta.**

Yleishyödylliset hankkeet



Kehittämistuki

Tukea myönnetään pääsääntöisesti **80 %** hankkeen kokonaiskustannuksista, maksimissaan kuitenkin **80 000 euroa**. Hankkeen kokonaiskustannusarvio tulee olla yli 8 000 euroa.

(90 % tukitaso Älykkäät kylät-, sekä vesistöjen hoitoon ja luonnon monimuotoisuuteen liittyvät kehittämishankkeet.)

Investointituki

Tukea myönnetään pääsääntöisesti **50 %** hankkeen kokonaiskustannuksista, maksimissaan kuitenkin **80 000€**.

Hankkeen kokonaiskustannusarvion tulee olla yli 8000 €.

(70 % tukitaso Älykkäät kylät-, vesistöjen hoitoon, luonnon monimuotoisuuteen ja varautumiseen liittyvät investointihankkeet kun tuki maksimissaan 50 000 €.)



Euroopan unionin
osarahoittama



LEADER

Kantri



Pienhankkeisiin sovelletaan samoja yleishyödyllisten hankkeiden tukitasoja!



Pienhankkeet

Pienhankkeiden toimenpiteiden on oltava yleishyödyllisiä, eivätkä ne saa olla hakijan tavanomaista toimintaa.

Investointiin tarkoitetulla pienhankkeella voi toteuttaa **pieniä hankintoja, muita investointeja tai remonteja.**

Kehittämiseen tarkoitetulla pienhankkeella voidaan esimerkiksi **työllistää nuoria kesätöihin tai järjestää tapahtuma.** Lisäksi tukea voi käyttää erilaisten selvitysten tai kehittämissuunnitelmien laatimiseen. Menettelyt ovat tavallista kehittämishanketta yksinkertaisemmat.

Kehittämishanke tai investointi, jonka Kokonaiskustannusarvio on maksimissaan **8000 €** ja alaraja on 1000 €.

Tuki pienhankkeelle maksetaan tuotosperusteisesti kertakorvauksena ja dokumentoidaan esimerkiksi valokuvin.



Euroopan unionin osarahoittama



LEADER

Kantri

Esimerkkejä Kantrin tukemista sauna- ja matkailuhankkeista



- **Yleishyödyllinen investointituki:** Nokian Talviuimarit – Yleisen (avanto)saunan laajennus
- **Yleishyödyllinen investointituki:** Laavu ja tulipaikan rakentaminen osakaskunnan toimesta
- **Yritysryhmä hanke – Valmisteluraha, 5000 €:** Tavoitteena kehittää alueen päivämatkailua, Valmistelurahalla on tarkoitus tiivistää ja kehittää lopullinen hankeidea yritysryhmähankkeelle.
- **Yleishyödyllinen kehittämishanke:** Nokian Maaseutuhelmet, n. 70 000 €



Euroopan unionin
osarahoittama





Tärkeää muistaa

- Ole Kantrin työntekijöihin yhteydessä heti kun olet päättänyt hakea hanketukea, kerro ideastasi ennen hakemuksen aloittamista!
- Älä aloita hanketta ennen kuin se on vireillä.
- Selvitä, mitä lupia tarvitset.
- Selvitä väliaikaisrahoitus, maksuun voi hakea vasta toteutuneet kulut!
- Rahoituspäätöksen saatuasi, muista lukea se huolella: mitkä ovat hyväksyttäviä kustannuksia? Milloin toteutusaika päättyy? Milloin maksuhakemus tulee tehdä?



LEADER

Kantri



Tärkeää muistaa

- Tuen haku on jatkuva ja sitä haetaan sähköisesti [Hyrrä-](#) järjestelmän kautta

- Saapuneet hakemukset käsitellään **valintajaksoittain.**

seuraava hakujakso:

1.4.-13.5.2024 , jätetyt hakemukset käsitellään **11.6.2024.**

14.5.-28.7.2024 jätetyt hakemukset käsitellään 14.8.2024

Lopullinen tukipäätös tulee ELY-keskuksesta.



Euroopan unionin
osarahoittama



Kiitos mielenkiinnosta! Kysymyksiä?



Salia Binaud
+358 40 861 0470
salia.binaud@kantriry.fi



Ihmisten kokoisille ideoille!



Euroopan unionin
osarahoittama



www.kantriry.fi

@leaderkantri

